



レディメイドでつくる理想の住まい

# α STANDARD

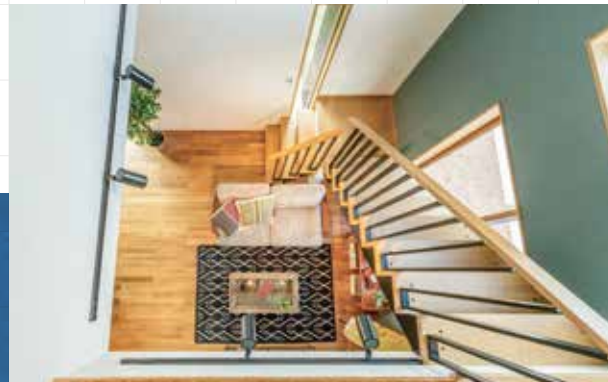
アルファ・スタンダード

# なんでもない日々を、 特別な毎日に。

住まいは、人生においてとてもたくさんの時間を過ごす場所です。  
またその過ごし方は多種多様で、世の中にはたくさんのライフスタイルが  
存在し、みなさまにもその理想があると思います。  
理想の暮らしを叶えたい。しかし住まいは人生においてとても高い買い物。  
フルオーダーの住まいは高額になってしまいます。

当社の「アルファ・スタンダード」は、フルオーダーでもない、  
規格型住宅でもない「レディメイド」というスタイルの住まい。  
規格型住宅のフォーマットと手軽さを持ちながら、フルオーダーのような  
高いカスタマイズ性をもたせ、皆様が理想としていた暮らしの実現を  
サポートいたします。

なんでもない日々を、特別な毎日に。  
「アルファ・スタンダード」で、夢を見ていたライフスタイル、手に入れましょう。



## CONCEPT







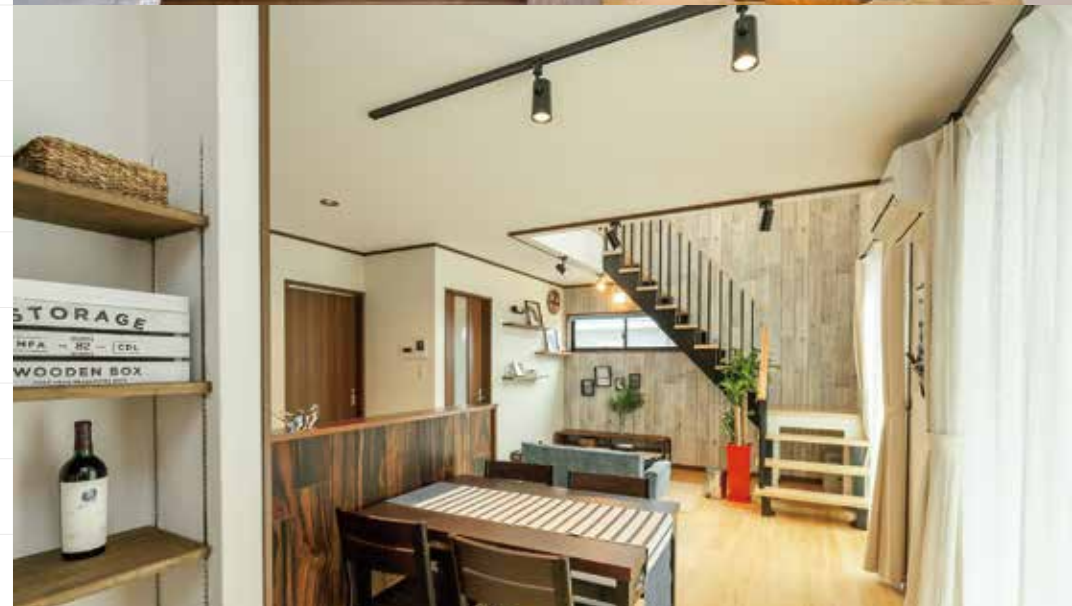
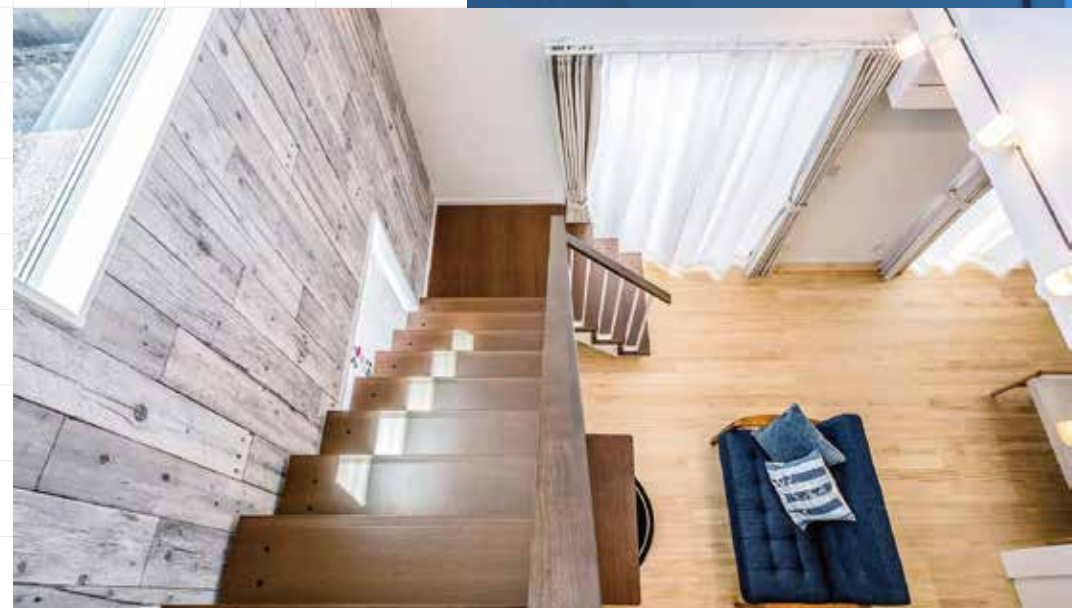
## 澄んだ空気で家族を守る、 自然素材の住まい。

床や建具など、自然素材である無垢材や漆喰で仕上げたこの住まいは、シックハウス症候群やアレルギー、アトピーなどの症状から家族を守ります。常にクリーンな空気を保つことで、毎日を気持ちよく、豊かな暮らしになる住まいのあり方を皆様にご提案させていただきます。



## ライフスタイルに合わせて、 間取りを自由にカスタマイズ。

お子さんがいる家庭やご夫婦ふたりの世帯など、家族の形はさまざま。完全規格型ではない自由さを兼ね備えたこの住まいは、変化していく家族のライフスタイルに合わせて自由に間取りを変えることも可能です。時代に合わせた最適な住まいのカタチを作ります。





## 雑誌に出てくるような オシャレなデザインを実現しよう。

デザインは住まいの印象を大きく左右する大切な要素。好みに合わせて様々なタイプから選ぶことができ、スタンダードなキューブ型はもちろん、和風にアレンジしたジャパニーズモダンなど、みなさまの好みに沿ったデザインやカラーリングを選び、そこからアレンジすることができます。



## フルオーダーでも規格型でもない、 レディメイドという考え方。

住まいはとても高い買い物。しかし一生付き合っていく住まいに妥協はしたくない。そんな皆様の夢を諦めてほしくないという気持ちから、リーズナブルな価格でありながらとてもカスタマイズ性の高い「レディメイド」というスタイルを採用しております。





「アルファ・スタンダード」の外観は自由自在。

カラーリングはもちろん、屋根の形状や玄関の仕様など、

自由設計に限りなく近い形でカスタマイズが可能です。

オーソドックスな切妻屋根にしてみたり、

カフェ風なナチュラルテイストにしてみたり、

日本家屋のような和モダンのテイストを加えてみたり.....。

これから長く住むあなたの大切な住まい、

好みに合わせて自由に考えてみましょう。

# EXTERIOR

## TYPE 01

モスグリーンの外観が印象的なスタイル。落ち着いたカラーにすることで街並みに溶け込みつつ、印象的で個性的な仕上がりに。カラーリングでお好みのスタイルにできるのも楽しみのひとつです。





ホワイトの外観に正方形のスタイル。とてもシンプルな形状ながら、一部にブルーの外壁を用いたり、玄関部分にアクセントを加えるなど、プラスアルファの工夫でより洗練された印象に仕上がります。

## TYPE 02

片流れの屋根にすることでとてもスッキリとした外観に。外壁を暗めのトーンにしつつも、玄関に木製のドアを設置することで、シャープさを残しつつも優しいアクセントを加えることができます。

## TYPE 03



# PLAN 1

## 4人家族にピッタリのスタンダードプラン

住まいをしっかりと見渡せるキッチンに加え、開放的な吹き抜けのあるリビングはいつでもご家族を近くに感じることができます。2階に上がると、吹き抜けからあふれた光が空間を広く、明るく演出します。ナチュラルテイストで落ち着いた、安心感を与えるデザインです。



1階床面積: 44.71㎡ (13.52坪) / 2階床面積: 44.51㎡ (13.46坪) / 延べ床面積: 89.22㎡ (26.98坪)



# PLAN 2

## ワンランク上の4LDKヘカスタマイズ

通常の3LDKプランの1階に、和室をプラスしました。

来客時におもてなしができ、日常では趣味の部屋として活用することができます。

2階にある3部屋の洋室にはそれぞれ大きなクローゼットが設けられ、収納力も抜群です。



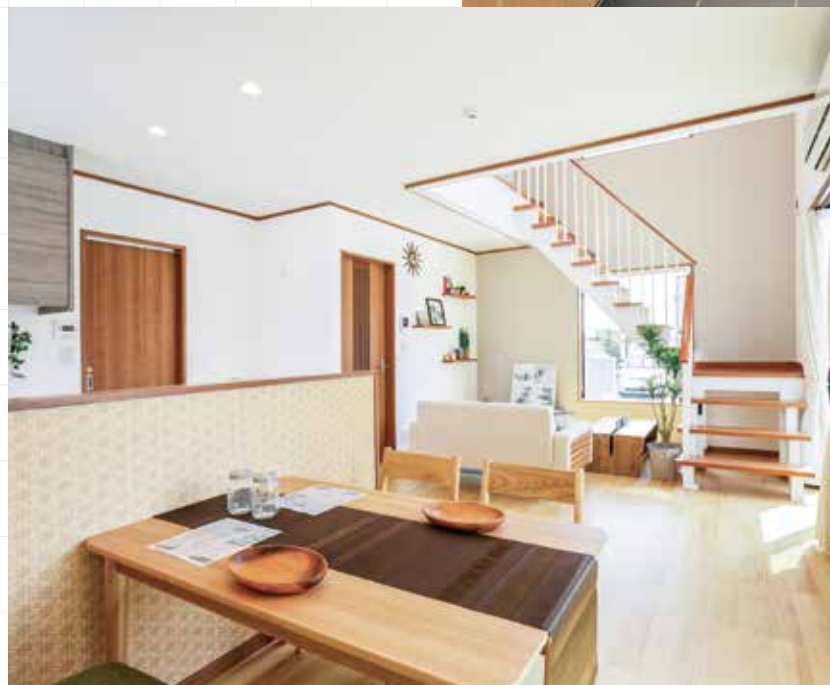
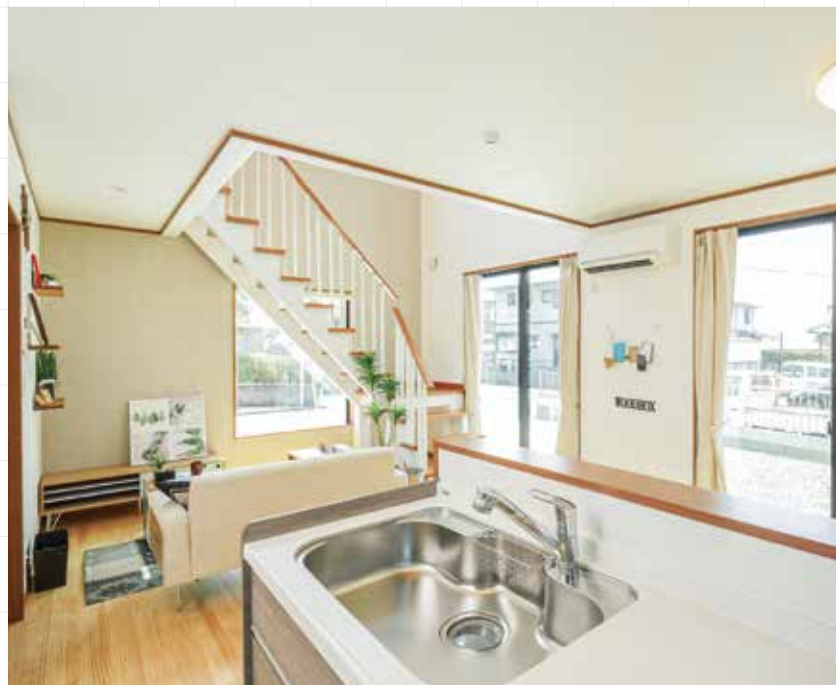
1階床面積:54.65㎡(16.53坪) / 2階床面積:44.51㎡(13.46坪) / 延べ床面積:99.16㎡(29.99坪)







初めての住まいづくりは不安になることもたくさん。「アルファ・スタンダード」は、生活に必要な機能をしっかり備えながら、価格はとてもリーズナブル。ただ規格型住宅ではない自由度も持たせ、お好みによってカスタマイズも可能にした仕様となっております。好み、ご予算、家族構成など。「アルファ・スタンダード」なら、あなたのライフスタイルにピッタリと合う素敵な住まいが作れると思います。





## 有限会社アルファ企画

〒950-0134 新潟県新潟市江南区曙町1丁目8-3

TEL.025-381-1606 / FAX.025-381-1618

建設業許可 県知事(般-1)第41852号

[woodbox-niigata.com](http://woodbox-niigata.com)